



DOKUMENTACJA TECHNICZNA

TEMAT: Budowa wysokoparametrowego przyłącza ciepłego – etap II

KATEGORIA OBIEKTU BUDOWLANEGO: XXVI – rurociągi ciepłne

OBIEKT PRZYŁĄCZANY: Budynek mieszkalny wielorodzinny

ADRES: Piła, ul. Kossaka 51 – 53

POŁOŻENIE: działka nr 455 obręb 15 Piła

JEDNOSTKA EWIDENCYJNA: 301901_1

INWESTOR / JEDNOSTKA PROJEKTOWA:

Miejska Energetyka Ciepła Piła Sp. z o.o., 64 – 920 Piła, ul. Kaczorska 20

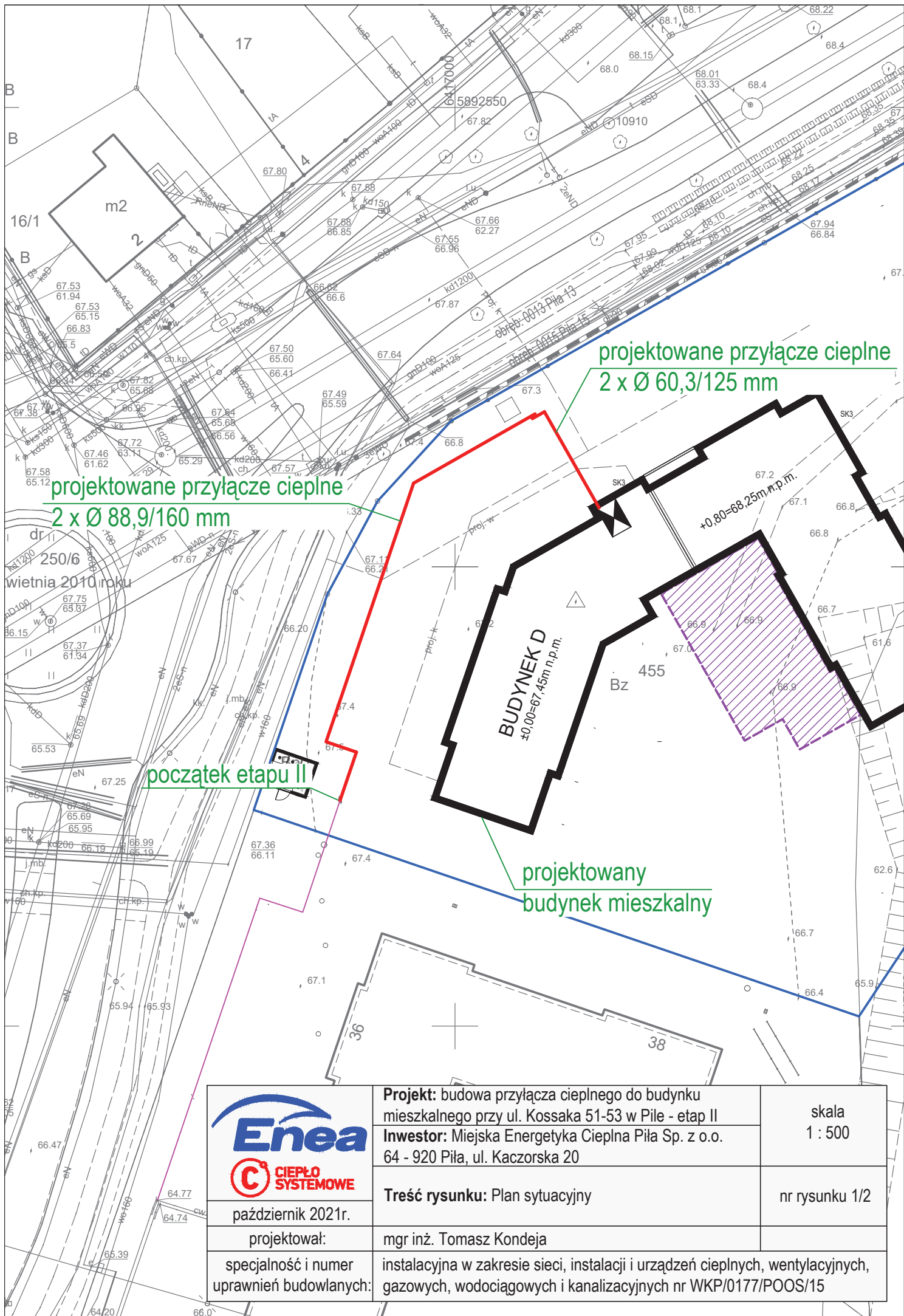
PROJEKTOWAŁ: mgr inż. Tomasz Kondeja



ZESTAWIENIE ELEMENTÓW SIECI

Lp.	Wyszczególnienie	Jedn.	Ilość
1	Rura preizolowana L = 12,0 m \varnothing 88,9/160 mm	szt.	8
2	Rura preizolowana L = 12,0 m \varnothing 60,3/125 mm	szt.	2
3	Kolano \varnothing 88,9/160 mm kąt 90°, ramię A=1,0m; B=1,0m (2,5-3 x Dz)	szt.	4
4	Kolano \varnothing 88,9/160 mm kąt 45°, ramię A=1,0m; B=1,0m (2,5-3 x Dz)	szt.	2
5	Kolano \varnothing 60,3/125 mm kąt 90°, ramię A=1,0m; B=1,0m (2,5-3 x Dz)	szt.	2
6	Trójnik równoległy DN 80/50 mm (\varnothing 88,9/160 / \varnothing 60,3/125 mm)	szt.	2
7	Zespół złącza 160 - mufa sieciowana radiacyjnie z podwójnym uszczelnieniem (klej oraz mastyka/kauczuk butylowy) SX-WP prod. Logstor, kielichowa prod. Radpol, NTX-II prod. Polskie Rury Preizolowane Międzyrzecz lub MTX2 prod. CEGA	kpl.	22
8	Zespół złącza 125 - mufa sieciowana radiacyjnie z podwójnym uszczelnieniem (klej oraz mastyka/kauczuk butylowy) SX-WP prod. Logstor, kielichowa prod. Radpol, NTX-II prod. Polskie Rury Preizolowane Międzyrzecz lub MTX2 prod. CEGA	kpl.	4
9	Złączka zaciskowa drutów instalacji alarmowej	szt.	60
10	Podkładka dystansowa drutu instalacji alarmowej	szt.	60
11	Maty kompensacyjne 1000x250x40 mm	szt.	46
12	Zakończenie izolacji – rękaw termokurczliwy END-CAP 125 mm	szt.	2
13	Pierścień gumowy 125 mm	szt.	4
14	Taśma ostrzegawcza L = 100 m	szt.	2

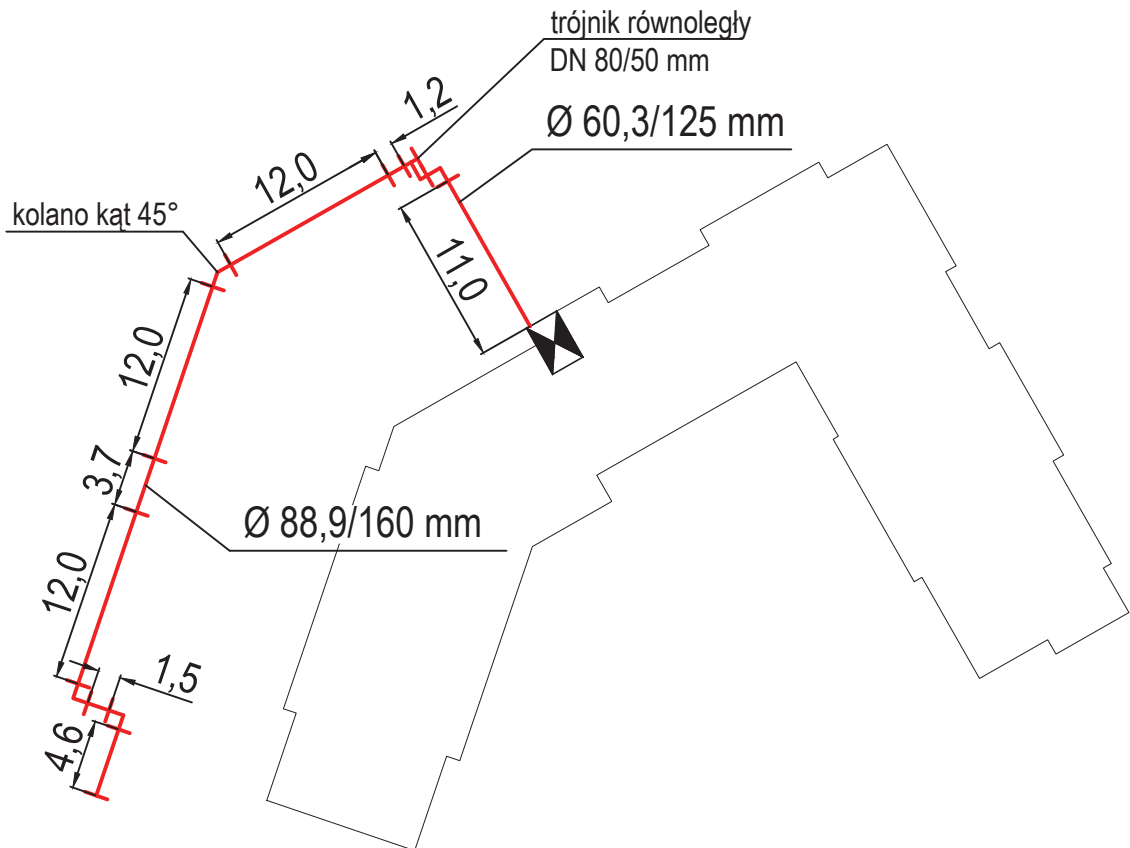
Materiały inne:



1. Zawory odcinające, spawalne DN 50 mm – 2 szt.
2. Kolana hamburskie DN 50 mm – 3 szt.



 	Projekt: budowa przyłącza ciepłego do budynku mieszkalnego przy ul. Kossaka 51-53 w Pile - etap II Inwestor: Miejska Energetyka Ciepła Piła Sp. z o.o. 64 - 920 Piła, ul. Kaczorska 20	skala 1 : 500
	Treść rysunku: Plan sytuacyjny październik 2021r.	nr rysunku 1/2
projektował: mgr inż. Tomasz Kondeja	specjalność i numer uprawnień budowlanych: instalacyjna w zakresie sieci, instalacji i urządzeń ciepłych, wentylacyjnych, gazowych, wodociągowych i kanalizacyjnych nr WKP/0177/POOS/15	

schemat montażowy:



 	Projekt: budowa przyłącza ciepłego do budynku mieszkalnego przy ul. Kossaka 51-53 w Pile - etap II Inwestor: Miejska Energetyka Ciepłota Piła Sp. z o.o. 64 - 920 Piła, ul. Kaczorska 20	skala 1 : 500
	Treść rysunku: Schemat montażowy	
październik 2021r.		
projektował:	mgr inż. Tomasz Kondeja	
specjalność i numer uprawnień budowlanych:	instalacyjna w zakresie sieci, instalacji i urządzeń ciepłych, wentylacyjnych, gazowych, wodociagowych i kanalizacyjnych nr WKP/0177/POOS/15	